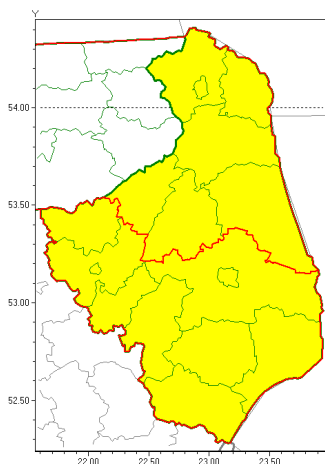




Zasięg ostrzeżeń w województwie

Silny wiatr  
2022-02-04 13:09



**WOJEWÓDZTWO PODLASKIE**  
**OSTRZEŻENIA METEOROLOGICZNE ZBIORCZO NR 33**  
**WYKAZ OBYWÓW ZUJACYCH OSTRZEŻENIA**  
**o godz. 13:09 dnia 04.02.2022**

<b>Zjawisko/Stopień zagrożenia</b>	Silny wiatr/1
<b>Obszar (w nawiasie numer ostrzeżenia dla powiatu)</b>	powiaty: białostocki(21), Białystok(21), bielski(21), hajnowski(21), kolneński(21), Łomża(20), łomżyński(20), siemiatycki(21), wysokomazowiecki(20), zambrowski(20)
<b>Ważność</b>	od godz. 07:00 dnia 05.02.2022 do godz. 14:00 dnia 05.02.2022
<b>Prawdopodobieństwo</b>	80%
<b>Przebieg</b>	Prognozuje się wystąpienie wiatru o średniej prędkości od 20 km/h do 30 km/h, w porywach do 85 km/h, z południowego zachodu. Najsilniejsze porywy wystąpią w południowych powiatach. Lokalnie możliwe burze.
<b>SMS</b>	IMGW-PIB OSTRZEŻENIA: WIATR/1 podlaskie (10 powiatów) od 07:00/05.02 do 14:00/05.02.2022 prędkość do 20-30 km/h, porywy do 85 km/h, SW. Dotyczy powiatów: białostocki, Białystok, bielski, hajnowski, kolneński, Łomża, łomżyński, siemiatycki, wysokomazowiecki i zambrowski.
<b>RSO</b>	Woj. podlaskie (10 powiatów), IMGW-PIB wydał ostrzeżenie pierwszego stopnia o silnym wietrze
<b>Uwagi</b>	Brak.
<b>Zjawisko/Stopień zagrożenia</b>	Silny wiatr/1
<b>Obszar (w nawiasie numer ostrzeżenia dla powiatu)</b>	powiaty: augustowski(24), grajewski(22), moniecki(22), sejneński(24), sokółski(23), suwalski(24), Suwałki(24)



<b>Ważność</b>	od godz. 07:00 dnia 05.02.2022 do godz. 12:00 dnia 05.02.2022
<b>Prawdopodobieństwo</b>	70%
<b>Przebieg</b>	Prognozuje się wystąpienie wiatru o średniej prędkości od 20 km/h do 30 km/h, prędkości w porywach do 75 km/h, z południowego zachodu.
<b>SMS</b>	IMGW-PIB OSTRZEŻENIE: WIATR/1 podlaskie (7 powiatów) od 07:00/05.02 do 12:00/05.02.2022 prędkość do 20-30 km/h, porywy do 75 km/h, SW. Dotyczy powiatów: augustowski, grajewski, moniecki, sejneński, sokólski, suwalski i Suwałki.
<b>RSO</b>	Woj. podlaskie (7 powiatów), IMGW-PIB wydał ostrzeżenie pierwszego stopnia o silnym wietrze
<b>Uwagi</b>	Brak.
<b>Dyżurny synoptyk IMGW-PIB</b>	Karolina Kierklo
<p>Opracowanie niniejsze i jego format, jako przedmiot prawa autorskiego podlega ochronie prawnej, zgodnie z przepisami ustawy z dnia 4 lutego 1994r o prawie autorskim i prawach pokrewnych (dz. U. z 2006 r. Nr 90, poz. 631 z późn. zm.). Wszelkie dalsze udostępnianie, rozpowszechnianie (przedruk, kopiowanie, wiadomości sms) jest dozwolone wyłącznie w formie dosłownej z bezwzględnym wskazaniem źródła informacji tj. IMGW-PIB.</p>	