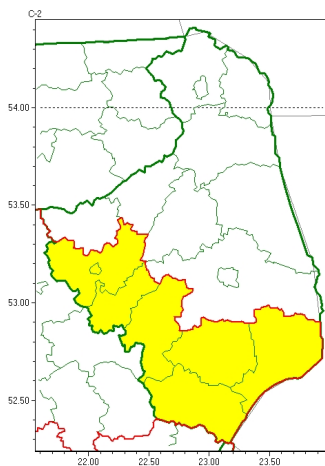




Zasięg ostrzeżeń w województwie

Intensywne opady śniegu
2022-11-24 04:59



WOJEWÓDZTWO PODLASKIE
OSTRZE ENIA METEOROLOGICZNE ZBIORCZO NR 163
WYKAZ OBOWIĄZUJĄCYCH CYCHOSTRZEŃ
o godz. 04:59 dnia 24.11.2022

Zjawisko/Stopień zagrożenia	Intensywne opady śniegu/1
Obszar (w nawiasie numer ostrzeżenia dla powiatu)	powiaty: bielski(87), hajnowski(88), Łomża(84), łomżyński(85), siemiatycki(89), wysokomazowiecki(87), zambrowski(85)
Ważność	od godz. 06:00 dnia 24.11.2022 do godz. 22:00 dnia 24.11.2022
Prawdopodobieństwo	80%
Przebieg	Prognozowane są opady śniegu powodujące przyrost pokrywy śnieżnej o 10 cm do 15 cm.
SMS	IMGW-PIB OSTRZEŻENIA: NIEG/1 podlaskie (7 powiatów) od 06:00/24.11 do 22:00/24.11.2022 przyrost pokrywy 15 cm. Dotyczy powiatów: bielski, hajnowski, Łomża, łomżyński, siemiatycki, wysokomazowiecki i zambrowski.
RSO	Woj. podlaskie (7 powiatów), IMGW-PIB wydał ostrzeżenie pierwszego stopnia o intensywnych opadach śniegu
Uwagi	Brak.

Opracowanie niniejsze i jego format, jako przedmiot prawa autorskiego podlega ochronie prawnej, zgodnie z przepisami ustawy z dnia 4 lutego 1994r o prawie autorskim i prawach pokrewnych (dz. U. z 2006 r. Nr 90, poz. 631 z późn. zm.).

Wszelkie dalsze udostępnianie, rozpowszechnianie (przedruk, kopiowanie, wiadomości sms) jest dozwolone wyłącznie w formie dosłownej z bezwzględnym wskazaniem źródła informacji tj. IMGW-PIB.